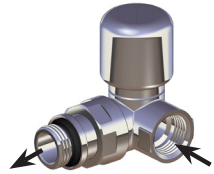




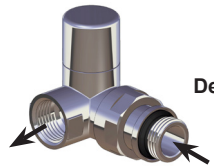
VALVOLE E DETENTORI

Top FAR

INSTALLAZIONE



 **Valvola - Mandata acqua al radiatore**

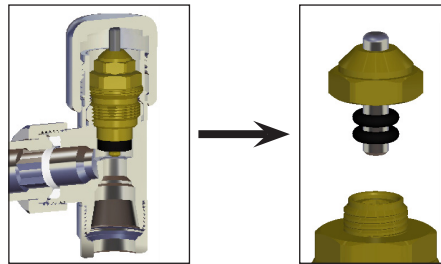


 **Detentore - Ritorno acqua dal radiatore**

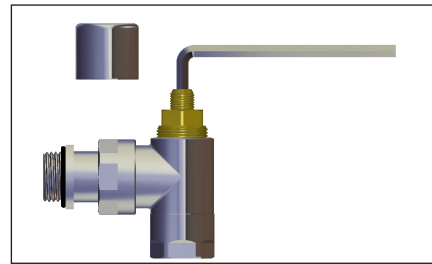


CARATTERISTICHE COSTRUTTIVE

È possibile sostituire gli O-Ring di tenuta del vitone della valvola senza svuotare l'impianto



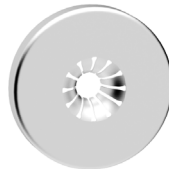
Una volta svitato il cappuccio, è possibile regolare il detentore con una chiave a brugola da 5mm.



CARATTERISTICHE TECNICHE

Pressione nominale: 10 bar
 Temperatura massima: 95°C
 Codolo preguarnito: EPDM

ACCESSORI



ART.0441 BO - Rosone a parete bianco opaco
ART.0441 NO - Rosone a parete nero opaco
ART.0441 NL - Rosone a parete nero lucido
ART.0441 BL - Rosone a parete bianco lucido
ART.0441 CL - Rosone a parete cromato lucido

COMANDO TERMOSTATICO

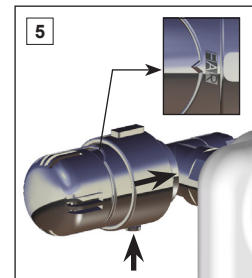
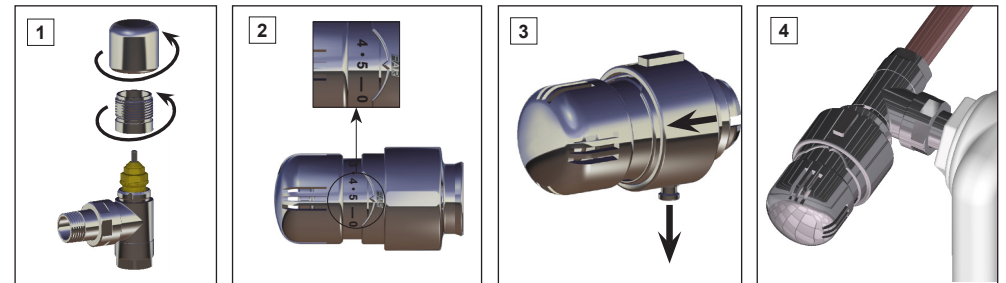



Il comando termostatico è dotato di un sensore a liquido che sente la variazione di temperatura dell'ambiente e apre o chiude la valvola. È provvista di un selettore da 1 a 5, ruotando il quale si può impostare la temperatura desiderata.

ART.1821 - Comando termostatico bianco opaco
ART.1822 - Comando termostatico nero opaco
ART.1823 - Comando termostatico nero lucido
ART.1824 - Comando termostatico bianco lucido
ART.1827 - Comando termostatico cromato lucido

Procedimento d'installazione

- 1- Svitare completamente il volantino di regolazione e il supporto filettato, rimuovendoli dal vitone della valvola
- 2- Portare il selettore di temperatura numerato della testina sul n°5
- 3- Tirare la ghiera verso il selettore e il tasto di bloccaggio verso il basso
- 4- Posizionare la testina come in figura facendo combaciare gli incastri
- 5- Spingere la ghiera di bloccaggio verso la valvola, fino alla completa lettura del logo FAR e premere il tasto di bloccaggio



POSIZIONE	TEMPERATURA
0	RADIATORE ESCLUSO*
	7°C
1	12°C
2	16°C
3	20°C
4	24°C
5	28°C

*Attenzione: Il comando non è un dispositivo di chiusura ma di regolazione. In caso di sostituzione del radiatore rimuovere il comando e mettere un tappo al posto di codolo e calotta. Se impostato sullo 0, il comando aprirà la valvola alla temperatura di 3°C.

Caratteristiche tecniche comando termostatico

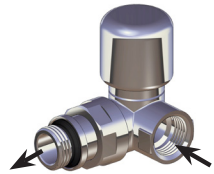
Pressione differenziale massima: 1 bar
 Massima temperatura dell'ambiente: 50° C
 Campo di regolazione della temperatura: 7-28° C
 Intervento antigelo: 7° C
 Isteresi: 0,35 K
 Banda proporzionale: 2 K
 Tempo di risposta - punto 6.4.1.13 EN215: 23 min.



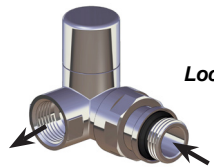
VALVES AND LOCKSHIELD VALVES

**Top
FAR**

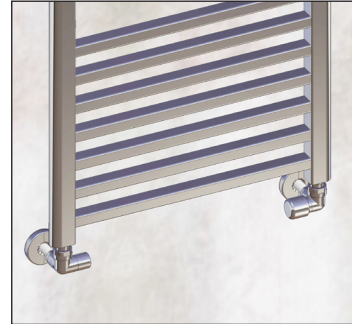
INSTALLATION



Valve - Water supplied to radiator

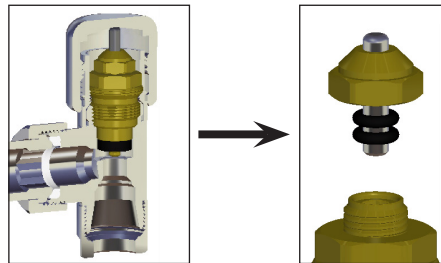


Lockshield valve - Returned water from radiator

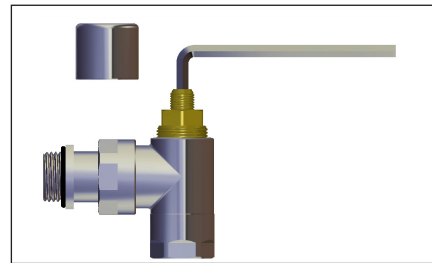


CONSTRUCTION DETAILS

It is possible to replace sealing O-Ring within the body of the valve without draining down the system.



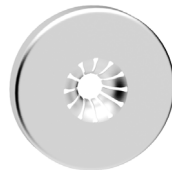
In order to effect circuit balancing, unscrew the lockshield valve cap, then use a 5mm wrench



TECHNICAL FEATURES

Nominal pressure: 10 bar
Max temperature: 95°C
Gasket: EPDM

ACCESSORIES



ART.0441 BO - Wall covering plate matt white
ART.0441 NO - Wall covering plate matt black
ART.0441 NL - Wall covering plate glossy black
ART.0441 BL - Wall covering plate glossy white
ART.0441 CL - Wall covering plate chrome with glossy finish

THERMOSTATIC HEAD

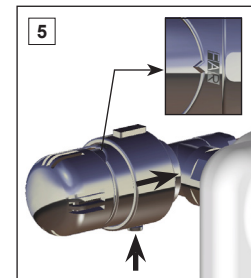
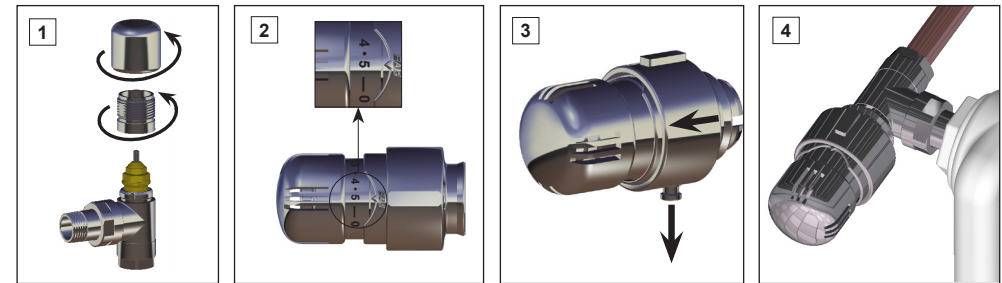


The FAR thermostatic head is provided with a liquid sensor which detects temperature variations and opens or closes the valve, in order to balance the room temperature. Position the temperature selector on the desired number (from 0 to 5), in order to obtain the corresponding room temperature with a certain approximation.

ART.1821 - Thermostatic head matt white
ART.1822 - Thermostatic head matt black
ART.1823 - Thermostatic head glossy black
ART.1824 - Thermostatic head glossy white
ART.1827 - Thermostatic head chrome with glossy finish

Installation

- 1- Unscrew the manual regulating valve and the support in chrome plated brass, removing them from the valve body
- 2- Set the numbered temperature selector on 5
- 3- Pull down the ring towards the selector and the locking lever downward
- 4- Locate the head as shown in the picture by aligning the grooves
- 5- Push the ring up towards the valve, so that the complete FAR logo is visible and press the locking lever



POSITION	TEMPERATURE °C
0	WITHOUT RADIATOR
❄	7
1	12
2	16
3	20
4	24
5	28

*Warning: the thermostatic head is not a closing mechanism, but a regulation device. In case the radiator needs to be changed, remove the thermostatic head and place a plug on the valve, after removing the connecting fitting and nut. When set on 0, the thermostatic head will open the valve at a temperature of 3°C.

Technical features

Max. differential pressure: 1 bar
Max. room temperature: 50° C
Temperature range: 7-28° C
Antifreeze operation: 7° C
Hysteresis: 0,35 K
Proportional band: 2 K
Response time - 6.4.1.13 EN215 point: 23 min.